

un sourire, une bouture

installation

exposition A/MAZE, bruxelles, 2004

un sourire

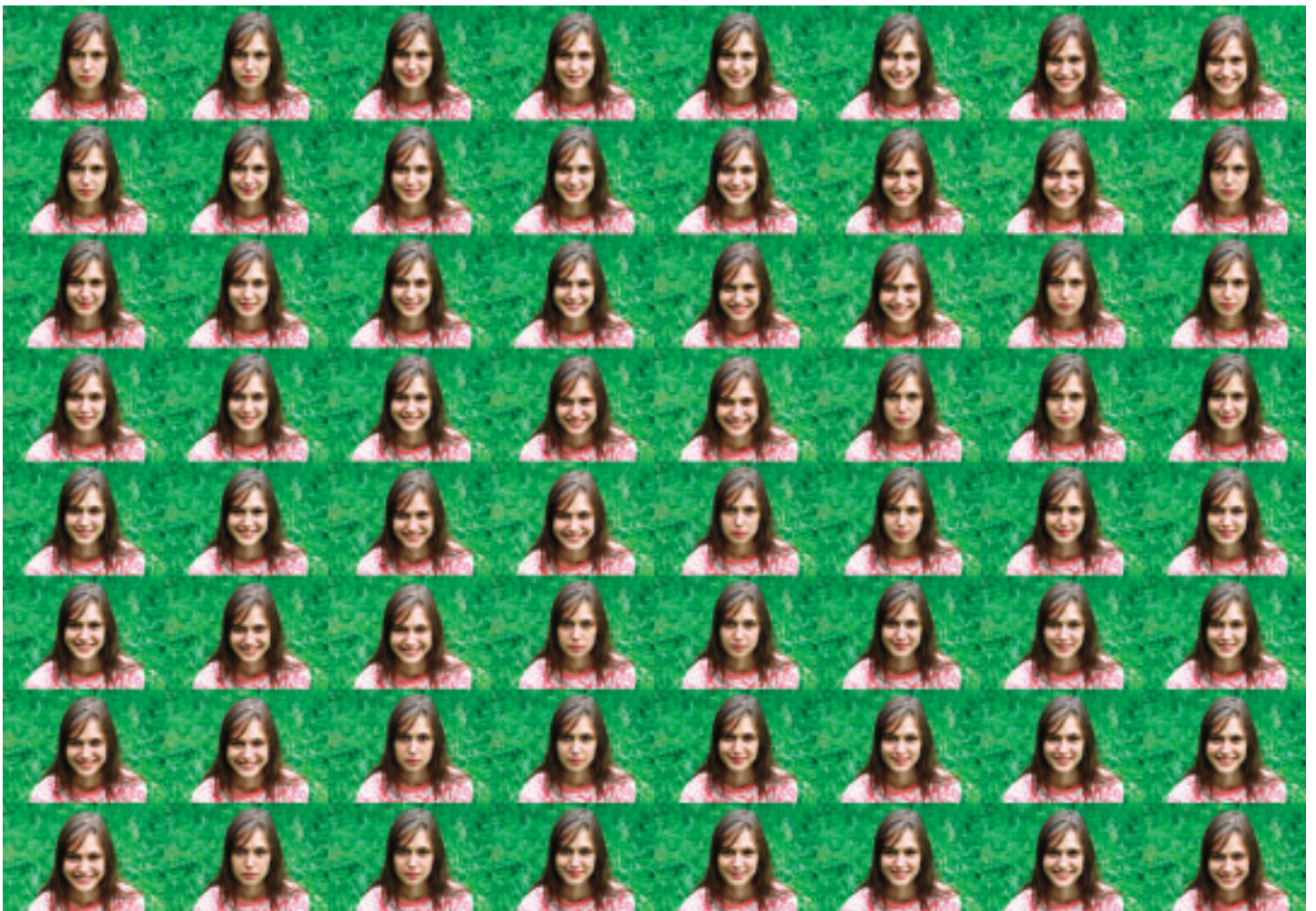
affiche-wallpaper, 70x100 cm, impression quadrichromie.

une bouture

de mi-juin à mi-août 2004, des fragments de plantes d'intérieur, d'extérieur et de tous milieux ont été dérobés dans différents lieux ou prélevés chez des personnes, des graines de plantes d'intérieur et de terrasse ont été plantés, ces 400 boutures et semis, étaient posés sur des tablettes courant le long des murs et fenêtres, les visiteurs pouvaient partir une bouture à la main.

Ces 400 boutures et semis, étaient posés sur des tablettes courant le long des murs et fenêtres, les visiteurs pouvaient partir une bouture à la main.

Collées le long des murs: un sourire et 72 affiches, 30x40 cm, photocopies noir et blanc, reprenant les informations inscrites sur chaque pots





BOUTURES

plantes d'intérieur

NON IDENTIFIÉE

fragment dérobé
dans la gare de Rotterdam

plante grasse, peu d'informations sur son entretien, débrouillez-vous, c'est peut-être un genre de sedum, aime la lumière et le soleil, arrosez peu.

rempotez seulement quand les racines sortent du fond du pot.

BOUTURES

plantes d'intérieur

ABUTILON

fragment prélevé
chez moi

plante facile, pousse très vite, aime le soleil et beaucoup de lumière, gardez toujours la terre humide, en été fait des belles fleurs orangées veinées de rouge, pour qu'elle soit plus vigoureuse taillez-la fin avril début mai et sortez-la sur votre balcon ou dans votre jardin, attention: se fait facilement manger par des petites bêtes. rempotez seulement quand les racines sortent du fond du pot.

lise duclaux, pour AMAZE 2004

BOUTURES

plantes d'intérieur

CACTUS

fragment prélevé chez
Marie-Christine et
Pierre-Luc Darnaud

placez-le dans un endroit sec, aime la lumière et le soleil, arrosez peu, laissez presque au sec, en hiver, attention: pourrait facilement quand il est trop arrosé.

rempotez seulement quand les racines sortent du fond du pot.

lise duclaux, pour AMAZE 2004

BOUTURES

plantes d'intérieur

CRASSULA

fragment prélevé chez
Marc Bouteiller

plante grasse, aime la lumière et le soleil, l'hiver gardez-la au sec, l'été bien arroser en laissant sécher la terre entre chaque arrosage, fait rarement sous nos climat des petites fleurs blanches au printemps, vous pouvez la mettre à l'extérieur du printemps à la fin de l'été.

rempotez seulement quand les racines sortent du fond du pot.

lise duclaux, pour AMAZE 2004

BOUTURES

plantes d'intérieur

FICUS LINGUA

fragment dérobé dans
un magasin de plantes
à Boisfort

plante facile, aime la lumière, laissez sécher la terre entre chaque arrosage, les feuilles tombent quand elle manque de lumière ou que la terre est trop humide ou trop sèche.

rempotez seulement quand les racines sortent du fond du pot.

lise duclaux, pour AMAZE 2004

BOUTURES

plantes d'intérieur

GARDENIA

fragment dérobé dans
un magasin de plantes
à Boisfort

aime la lumière mais pas trop le soleil, les feuilles sont pâles ou jaunes quand elle manque de lumière, arrosez régulièrement, gardez la terre humide mais pas trempée, en hiver laissez sécher la surface de la terre entre chaque arrosage, n'aime pas l'eau calcaire, du printemps à l'automne fait des fleurs blanches odorantes rempotez seulement quand les racines sortent du fond du pot.

lise duclaux, pour AMAZE 2004

BOUTURES

plantes d'extérieur

GRIFFE DE SORCIERE

fragment prélevé chez
Claire et Roland Duclaux

plante grasse, couvre sol, pousse vite, aime le soleil, fait des fleurs fuschia ressemblant à des marguerites qui ne s'ouvrent qu'au soleil, plantez-la au printemps, en pot pour laissez sécher la terre entre chaque arrosage, ne l'arrosez pas en hiver, attention: bébé- plante à protéger du gel.

pour balcon, terrasse et jardin, plantez en pleine terre ou rempotez seulement quand les racines sortent du fond du pot.

lise duclaux, pour AMAZE 2004

BOUTURES

plantes d'extérieur

HIBISCUS SYRIACUS

fragment prélevé
chez moi

arbuste facile et robuste, aime la lumière, au début du printemps taillez-le, de juillet à octobre fait des fleurs mauves, plantez-le en automne ou au printemps, en pot ne l'arrosez pas en hiver, attention: bébé- plante à protéger du gel.

pour balcon, terrasse et jardin, plantez en pleine terre ou rempotez seulement quand les racines sortent du fond du pot.

lise duclaux, pour AMAZE 2004

BOUTURES

plantes d'intérieur

KALANCHOE

fragment prélevé
chez Evelyn Fischer

plante grasse, s'adapte facilement à toutes les luminosités, pour éviter le pourrissement des feuilles laissez sécher la terre entre chaque arrosage, presque toute l'année fait des petites fleurs.

rempotez seulement quand les racines sortent du fond du pot.

lise duclaux, pour AMAZE 2004

BOUTURES

plantes d'intérieur

LIERRE DU DIABLE

fragment dérobé au
bureau de pointage
de Forest

plante grimpante ou retombante, pousse vite, aime la lumière, quand elle a trop de soleil les feuilles jaunissent et tombent, pour éviter le pourrissement des racines laissez sécher la terre entre chaque arrosage, attention: ne pas couper ses racines aériennes.

rempotez seulement quand les racines sortent du fond du pot.

lise duclaux, pour AMAZE 2004

BOUTURES

plantes d'intérieur

ACCROCHE CŒUR

fragment prélevé
chez moi

plante retombante, facile, a besoin de beaucoup de lumière mais pas trop de soleil, en hiver arrosez peu et un peu plus en été, fait des fleurs poilues en forme de trompette, les feuilles ramolissent quand elle manque d'eau.

rempotez seulement quand les racines sortent du fond du pot.

lise duclaux, pour AMAZE 2004

BOUTURES

plantes d'intérieur

CANNE D'AVEUGLE

fragment dérobé dans
un supermarché à
Anderlecht

aime la fraîcheur et l'humidité, pour que la plante reste touffue elle a besoin de soleil l'hiver mais évitez le soleil d'été qui brûle ses feuilles, fait des fleurs blanches sous forme de longues tiges.

rempotez seulement quand les racines sortent du fond du pot.

lise duclaux, pour AMAZE 2004

BOUTURES

plantes d'intérieur

CRASSULA

fragment prélevé
chez moi

plante grasse, aime la lumière et le soleil, l'hiver gardez-la au sec, l'été bien arroser en laissant sécher la terre entre chaque arrosage, fait rarement sous nos climat des petites fleurs blanches au printemps, vous pouvez la mettre à l'extérieur du printemps à la fin de l'été.

rempotez seulement quand les racines sortent du fond du pot.

lise duclaux, pour AMAZE 2004

BOUTURES

plantes d'intérieur

FICUS PUMILA

fragment dérobé dans
un magasin de plantes
à Boisfort

plante facile, retombante ou grimpante, aime la lumière, le soleil et apprécie les endroits ombragés, laissez sécher la terre entre chaque arrosage, pincez les jeunes tiges pour qu'elles se ramifient.

rempotez seulement quand les racines sortent du fond du pot.

lise duclaux, pour AMAZE 2004

BOUTURES

plantes d'extérieur

GENÊT

fragment dérobé dans
une rue de Rotterdam

arbuste vigoureux, aime le soleil, se contente de peu de terre, en hiver perd ses minuscules feuilles, de mai à juin fait des petites fleurs jaunes puis des gousses noires poilues, plantez-le en automne ou au printemps, en pot ne l'arrosez pas en hiver, attention: bébé- plante à protéger du gel.

pour balcon, terrasse et jardin, plantez en pleine terre ou rempotez seulement quand les racines sortent du fond du pot.

lise duclaux, pour AMAZE 2004

BOUTURES

plantes d'extérieur

HERBE AUX ÉCUS

fragment prélevé
chez Evelyn Fischer

plante résistante, rampante, couvre sol, pousse vite, aime le soleil et les endroits ombragés, en été fait des petites fleurs jaunes, en pot pour éviter le pourrissement des racines laissez sécher la terre entre chaque arrosage, ne l'arrosez pas en hiver.

pour balcon, terrasse et jardin, plantez en pleine terre ou rempotez seulement quand les racines sortent du fond du pot.

lise duclaux, pour AMAZE 2004

BOUTURES

plantes d'intérieur

JASMIN

fragment prélevé
chez Didier Spirlet

plante grimpante, peu d'informations sur son entretien, débrouillez-vous, aime la lumière, le soleil et la chaleur, en automne fait des fleurs blanches odorantes.

rempotez seulement quand les racines sortent du fond du pot.

lise duclaux, pour AMAZE 2004

BOUTURES

plantes tous milieux

LIERRE

fragment dérobé dans
un magasin de plantes
à Boisfort

résistant, aime la lumière et l'humidité mais s'adapte presque à tout, prend un feuillage plus foncé à l'ombre, parfait pour grimper le long des barreaux des balcons ou comme couvre sol, attention: bousille les murs, bébé- plante à protéger du gel.

pour appartement, maison, balcon, terrasse et jardin, plantez en pleine terre ou rempotez seulement quand les racines sortent du fond du pot.

lise duclaux, pour AMAZE 2004

SEMIS

plantes d'intérieur

LITCHI

noyau de litchi offert par
Petra Bungert

le litchi vous guide, dès que les conditions ne lui conviennent pas le bout des feuilles brunit, beaucoup de lumière, terre légèrement humide en permanence, en hiver diminuez l'arrosage.

rempotez seulement quand les racines sortent du fond du pot.

lise duclaux, pour AMAZE 2004

BOUTURES

plantes d'extérieur

ARBRE À PAPILLON

fragment prélevé chez
Marie-Thérèse Robert

arbre super résistant, facile, peut devenir envahissant, aime le soleil, perd ses feuilles en hiver, taillez les branches mortes au printemps, l'été fait des fleurs lilas, pourpres ou blanches odorantes en forme d'épi qui attirent les papillons, se contente de peu de terre.

pour balcon, terrasse et jardin, plantez en pleine terre ou rempotez seulement quand les racines sortent du fond du pot.

lise duclaux, pour AMAZE 2004

BOUTURES

plantes d'extérieur

CAPILLAIRE DES MURAILLES

fragment prélevé chez
Marie-Christine et
Pierre-Luc Darnaud

fougère à planter à l'automne ou au printemps, pousse vite, aime les endroits ombragés, parfaite pour les rocailles et les murs, conquiert les moindres fissures des rochers et se plaque sur les murets comme une araignée.

plantez en pleine terre

lise duclaux, pour AMAZE 2004

BOUTURES

plantes d'intérieur

FICUS BENJAMINA

fragment dérobé dans
un magasin de plantes
à Boisfort

plante facile, aime la lumière, laissez sécher la terre entre chaque arrosage, les feuilles tombent quand elle manque de lumière ou que la terre est trop humide ou trop sèche.

rempotez seulement quand les racines sortent du fond du pot.

lise duclaux, pour AMAZE 2004

BOUTURES

plantes d'intérieur

FITTONIA

fragment dérobé
au marché de St Gilles

vraiment facile à entretenir, pousse très vite, aime les endroits ombragés à l'abri des courants d'air, garder la terre toujours humide, arrosez moins en hiver, les feuilles se racornissent quand l'air est trop sec, en été fait des minuscules fleurs blanches en épi.

rempotez seulement quand les racines sortent du fond du pot.

lise duclaux, pour AMAZE 2004

BOUTURES

plantes d'extérieur

GENÊT

fragment prélevé chez
Marie-Christine et
Pierre-Luc Darnaud

arbuste vigoureux, aime le soleil, se contente de peu de terre, en hiver perd ses minuscules feuilles, de mai à juin fait des petites fleurs jaunes puis des gousses noires poilues, plantez-le en automne ou au printemps, en pot ne l'arrosez pas en hiver, attention: bébé- plante à protéger du gel.

pour balcon, terrasse et jardin, plantez en pleine terre ou rempotez seulement quand les racines sortent du fond du pot.

lise duclaux, pour AMAZE 2004

BOUTURES

plantes d'intérieur

HIBISCUS

fragment dérobé dans
un magasin de plantes
à Boisfort

aime la chaleur la lumière et le soleil, gardez la terre toujours humide mais pas trempée, en hiver pour laissez reposer la plante réduisez les arrosages, au printemps taillez-la pour augmenter la floraison, de juin à octobre fait des belles fleurs rouges, attention: les petites bêtes surtout les araignées rouges l'adorent.

rempotez seulement quand les racines sortent du fond du pot.

lise duclaux, pour AMAZE 2004

BOUTURES

plantes d'extérieur

JOUBARBE

fragment prélevé chez
Marie-Christine et
Pierre-Luc Darnaud

plante grasse très résistante, aime le soleil, en été fait des fleurs roses au bout de longues tiges, je ne sais pas si en pleine terre elle supportera l'humidité belge, en pot se contente de très peu de profondeur de terre, n'arrosez pas en hiver.

pour balcon, terrasse et jardin, plantez en pleine terre ou rempotez seulement quand les racines sortent du fond du pot.

lise duclaux, pour AMAZE 2004

BOUTURES

plantes tous milieux

LIERRE ANGLAIS

fragment prélevé
chez Evelyn Fischer

super résistant, aime la lumière et l'humidité mais s'adapte presque à tout, parfait pour grimper le long des barreaux des balcons ou comme couvre sol, attention: bousille les murs.

pour appartement, maison, balcon, terrasse et jardin, plantez en pleine terre ou rempotez seulement quand les racines sortent du fond du pot.

lise duclaux, pour AMAZE 2004

SEMIS

plantes d'intérieur

MANGUIER

noyau de mangue
achetée au supermarché

aime la lumière et le soleil, sortez-le l'été, taillez-le si vous voulez qu'il se ramifie, pour obtenir un tronc unique faites la même chose.

rempotez seulement quand les racines sortent du fond du pot.

lise duclaux, pour AMAZE 2004

BOUTURES

plantes d'intérieur

BEGONIA DES AMOUREUX

fragment prélevé
chez moi

plante facile, pousse très vite, apprécie les endroits ombragés, n'aime pas être déplacée, arrosez régulièrement sans excès, pour éviter le pourrissement des racines laissez sécher la terre entre chaque arrosage, en été fait des petites fleurs blanches en grappe, coupez les tiges trop fines et dégarnies. rempotez seulement quand les racines sortent du fond du pot.

lise duclaux, pour AMAZE 2004

BOUTURES

plantes pour terrasse

CITRONNIER

épépins d'un vieux
citron fossilisé sur le frigo

résiste jusqu'à -5 °C, rentrez-le en hiver dans un lieu dont la température est comprise entre 10 et 15 °C, dans un espace chauffé il risque de croquer, en hiver arrosez peu, au printemps un peu plus, laissez la terre sécher en surface entre chaque arrosage, évitez l'eau calcaire, attention: bébé- plante à protéger du gel. rempotez seulement quand les racines sortent du fond du pot.

lise duclaux, pour AMAZE 2004

BOUTURES

plantes d'intérieur

FICUS DELTOÏDE

fragment dérobé dans
un supermarché à
Anderlecht

plante facile, aime la lumière, laissez sécher la terre entre chaque arrosage, les feuilles tombent quand elle manque de lumière ou que la terre est trop humide ou trop sèche.

rempotez seulement quand les racines sortent du fond du pot.

lise duclaux, pour AMAZE 2004

BOUTURES

plantes d'intérieur

FITTONIA

fragment prélevé
chez Sonia Dermience

vraiment facile à entretenir, pousse très vite, aime les endroits ombragés à l'abri des courants d'air, garder la terre toujours humide, arrosez moins en hiver, les feuilles se racornissent quand l'air est trop sec, en été fait des minuscules fleurs blanches en épi.

rempotez seulement quand les racines sortent du fond du pot.

lise duclaux, pour AMAZE 2004

SEMIS

plantes d'extérieur

GROFLÉE

graines plantées par
Marie-Thérèse Robert

aime le soleil, pousse vite, au printemps fait des fleurs odorantes jaunes teintées de brun rougeâtre, plantez-la en automne ou au printemps, en pot n'arrosez pas en hiver.

pour balcon, terrasse et jardin, plantez en pleine terre ou rempotez seulement quand les racines sortent du fond du pot.

lise duclaux, pour AMAZE 2004

BOUTURES

plantes d'extérieur

HIBISCUS SYRIACUS

fragment prélevé
chez Evelyn Fischer

arbuste vigoureux, aime le soleil, perd ses feuilles en hiver, au début du printemps taillez-le, de juillet à octobre fait des fleurs mauves, roses ou blanches, plantez-le en automne ou au printemps, en pot ne l'arrosez pas en hiver, attention: bébé- plante à protéger du gel.

pour balcon, terrasse et jardin, plantez en pleine terre ou rempotez seulement quand les racines sortent du fond du pot.

lise duclaux, pour AMAZE 2004

BOUTURES

plantes d'intérieur

KALANCHOE

fragment dérobé
au marché de St Gilles

plante grasse, s'adapte facilement à toutes les luminosités, pour éviter le pourrissement des feuilles laissez sécher la terre entre chaque arrosage, presque toute l'année fait des petites fleurs roses.

rempotez seulement quand les racines sortent du fond du pot.

lise duclaux, pour AMAZE 2004

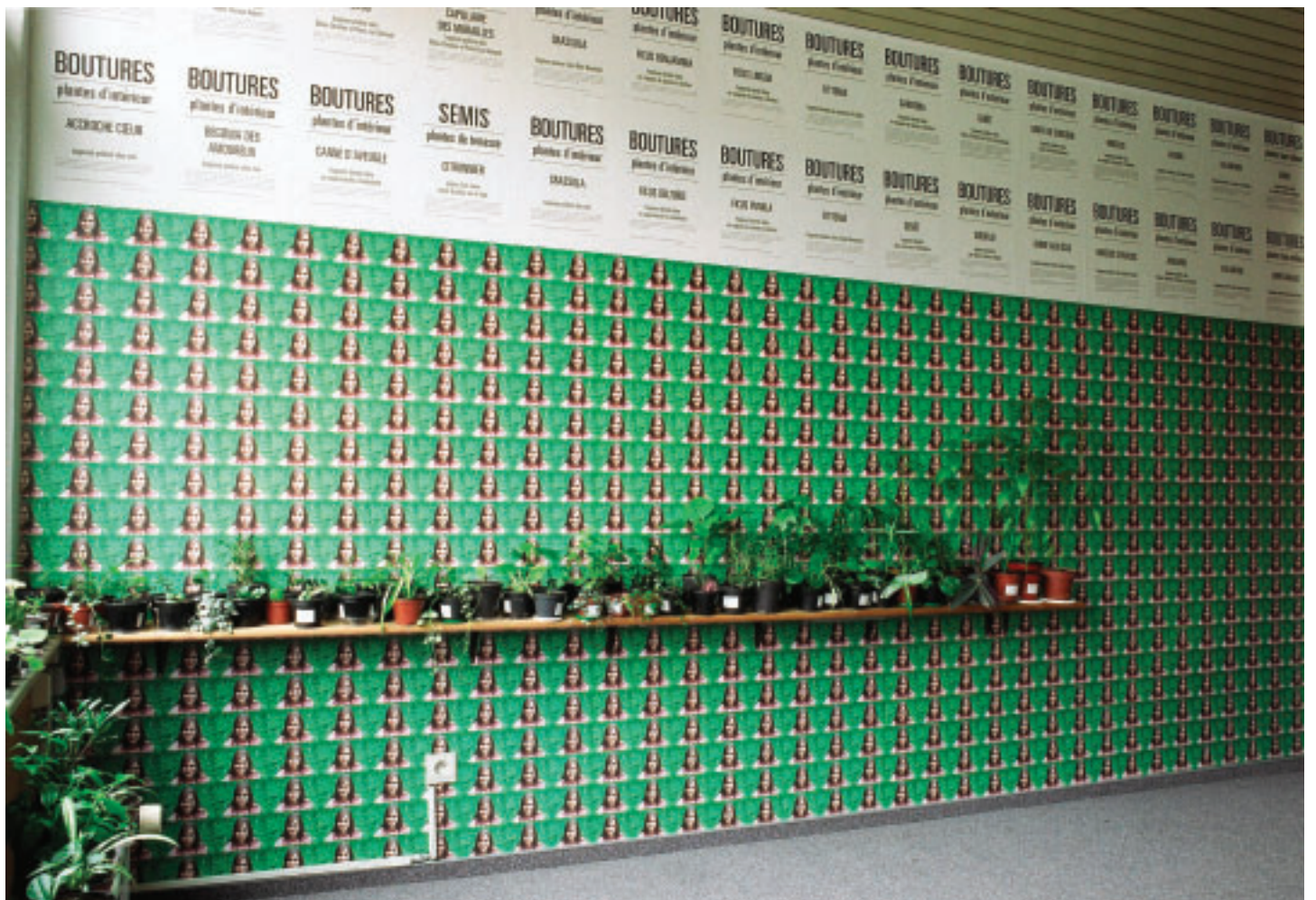
BOUTURES

plantes tous milieux

LIERRE DE FORÊT

fragment prélevé
chez moi

lierre de la forêt de Soignes, super résistant, supporte bien l'ombre, aime l'humidité mais s'adapte presque à tout, parfait pour grimper le long des barreaux des balcons ou comme couvre sol, attention: bousille les murs.



BOUTURES

plantes d'intérieur

MISÈRE

fragment dérobé dans un magasin de plantes à Boisfort

plante retombante, super facile, pousse très vite, supporte d'être oubliée, aime la lumière, l'humidité et la fraîcheur, pour éviter le pourrissement des racines laissez sécher la terre entre chaque arrosage, parfaite pour la salle de bains.

rempotez seulement quand les racines sortent du fond du pot.
lisez duclaux, pour AMAZE 2004

BOUTURES

plantes d'intérieur

MUEHLENBECKIA

fragment prélevé chez moi

plante retombante, aime la lumière, le soleil et supporte les endroits ombragés, arrosez régulièrement sans excès d'eau, pour éviter le pourrissement des racines laissez sécher la terre entre chaque arrosage.

rempotez seulement quand les racines sortent du fond du pot.
lisez duclaux, pour AMAZE 2004

BOUTURES

plantes d'extérieur

NON IDENTIFIÉE

fragment prélevé chez Djos Janssens

plante grasse, c'est peut-être un genre de sedum, résistante, couvre sol, pousse vite, aime le soleil, plantez-la au printemps, en pot pour éviter le pourrissement des racines laissez sécher la terre entre chaque arrosage, n'arrosez pas en hiver.

pour balcon, terrasse et jardin, plantez en pleine terre ou rempotez seulement quand les racines sortent du fond du pot.
lisez duclaux, pour AMAZE 2004

BOUTURES

plantes d'intérieur

NON IDENTIFIÉE

fragment prélevé chez moi

plante grasse, retombante, facile, c'est peut-être un Kalanchoe pumila, aime la lumière et le soleil, arrosez peu en hiver et en été, fait des fleurs roses que je n'ai jamais vues.

rempotez seulement quand les racines sortent du fond du pot.
lisez duclaux, pour AMAZE 2004

BOUTURES

plantes d'intérieur

PAPYRUS

fragment dérobé dans un magasin de plantes à Boisfort

a besoin de beaucoup de lumière et de soleil, gardez la terre toujours humide, laissez de l'eau dans la soucoupe, attention: quand les extrémités des feuilles se dessèchent vaporiser le feuillage.

rempotez seulement quand les racines sortent du fond du pot.
lisez duclaux, pour AMAZE 2004

BOUTURES

plantes d'intérieur

PLANTE ARAIGNÉE

fragment prélevé chez Gita Robert

plante facile, pousse très vite, aime le soleil, la lumière, l'humidité et la fraîcheur, supporte d'être oubliée, pour éviter le pourrissement des racines laissez sécher la terre entre chaque arrosage, fait des minuscules fleurs au bout de longues tiges retombantes, parfaite pour la salle de bains

rempotez seulement quand les racines sortent du fond du pot.
lisez duclaux, pour AMAZE 2004

BOUTURES

plantes d'intérieur

PELARGONIUM

GRAVEOLENS

fragment prélevé chez Kat Vanschoonbeek et Olivier Barrea

plante anti-moustiques, sorte de géranium à odeur citronnée, aime la lumière et a besoin de soleil, arrosez régulièrement, pour éviter le pourrissement des racines laissez sécher la terre entre chaque arrosage, fait des fleurs rose clair, pour qu'elle soit vigoureuse taillez-la au printemps, sortez-la en été.

rempotez seulement quand les racines sortent du fond du pot.
lisez duclaux, pour AMAZE 2004

BOUTURES

plantes d'intérieur

RHIPSALIS CASSUTHA

fragment prélevé chez Didier Spirlet

plante grasse, retombante, vraiment facile, aime l'ombre ou la lumière indirecte, laissez la terre toujours légèrement humide mais attention au pourrissement des racines, arrosez peu en hiver.

rempotez seulement quand les racines sortent du fond du pot.
lisez duclaux, pour AMAZE 2004

BOUTURES

plantes d'extérieur

VIOLETTE DES SORCIERS

fragment prélevé chez Jo Deseure

plante de sous-bois, petite pervenche, très résistante, super facile, couvre sol, aime l'ombre, l'humidité et apprécie un peu le soleil, au printemps fait des fleurs bleu pervenche, plantez-la en automne ou au printemps, en pot arrosez peu en hiver.

pour balcon, terrasse et jardin, plantez en pleine terre ou rempotez seulement quand les racines sortent du fond du pot.
lisez duclaux, pour AMAZE 2004

BOUTURES

plantes d'intérieur

MISÈRE

fragment prélevé chez moi

plante retombante, super facile, pousse très vite, supporte d'être oubliée, aime la lumière, l'humidité et la fraîcheur, pour éviter le pourrissement des racines laissez sécher la terre entre chaque arrosage, parfaite pour la salle de bains.

rempotez seulement quand les racines sortent du fond du pot.
lisez duclaux, pour AMAZE 2004

BOUTURES

plantes d'intérieur

NON IDENTIFIÉE

fragment dérobé dans la gare de Rotterdam

plante grasse, peu d'informations sur son entretien, débrouillez-vous, c'est peut-être un genre de sedum, aime la lumière et le soleil, arrosez peu.

rempotez seulement quand les racines sortent du fond du pot.
lisez duclaux, pour AMAZE 2004

BOUTURES

plantes d'intérieur

NON IDENTIFIÉE

fragment prélevé chez Kat Vanschoonbeek et Olivier Barrea

viendrait du Brésil, les feuilles ont une odeur citronnée, peu d'informations sur son entretien, débrouillez-vous, aime la lumière, coupez les pointes pour qu'elles se ramifient.

rempotez seulement quand les racines sortent du fond du pot.
lisez duclaux, pour AMAZE 2004

BOUTURES

plantes d'intérieur

NON IDENTIFIÉE

fragment prélevé chez Sonia Dermience

plante retombante, vraiment facile et résistante, laissez sécher la terre entre chaque arrosage pour éviter le pourrissement des racines.

rempotez seulement quand les racines sortent du fond du pot.
lisez duclaux, pour AMAZE 2004

BOUTURES

plantes d'intérieur

NON IDENTIFIÉE

graines plantées par Marie-Thérèse Robert

plante retombante, aime la chaleur, la lumière, le soleil et l'humidité, gardez toujours la terre humide mais pas trempée, laissez sécher la surface de la terre entre chaque arrosage, fait des petites fleurs blanches en été puis des piments, perd peut-être ses feuilles en hiver.

rempotez seulement quand les racines sortent du fond du pot.
lisez duclaux, pour AMAZE 2004

BOUTURES

plantes d'intérieur

PLANTE DE BART

fragment prélevé chez Kat Vanschoonbeek et Olivier Barrea

Bart est parti au Portugal et a laissé sa plante, peu d'informations sur son entretien, débrouillez-vous, aime la lumière et le soleil, du printemps à l'été vous pouvez la mettre à l'extérieur, à la fin de l'été fait des belles fleurs parme en forme d'épi.

rempotez seulement quand les racines sortent du fond du pot.
lisez duclaux, pour AMAZE 2004

BOUTURES

plantes d'intérieur

POMMIER D'AMOUR

fragment prélevé chez moi

plante facile, aime le soleil, la lumière et apprécie les endroits ombragés, gardez la terre humide, presque toute l'année fait des petites fleurs blanches puis des fruits oranges, pour obtenir des fruits sortez-la l'été, les insectes pollinisent les fleurs ou faites-le manuellement à l'aide d'un pinceau ou d'un coton tige, attention: comme parfois l'amour, plante et fruit toxique.

rempotez seulement quand les racines sortent du fond du pot.
lisez duclaux, pour AMAZE 2004

BOUTURES

plantes d'intérieur

SAINTPAULIA

fragment prélevé chez Claire et Roland Duclaux

aime l'humidité, la chaleur, la lumière mais pas trop le soleil, pour éviter la pourriture des feuilles ne pas trop mouiller le feuillage, ne pas laisser les racines baignées dans l'eau, en hiver arrosez moins et plus en été, fait presque toute l'année des fleurs roses.

rempotez seulement quand les racines sortent du fond du pot.
lisez duclaux, pour AMAZE 2004

BOUTURES

plantes d'extérieur

VIOLETTE DES SORCIERS

fragment prélevé dans un bois près de Pougues-Les-Eaux

plante de sous-bois, petite pervenche, très résistante, super facile, couvre sol, aime l'ombre, l'humidité et apprécie un peu le soleil, au printemps fait des fleurs bleu pervenche, plantez-la en automne ou au printemps, en pot arrosez peu en hiver.

pour balcon, terrasse et jardin, plantez en pleine terre ou rempotez seulement quand les racines sortent du fond du pot.
lisez duclaux, pour AMAZE 2004

BOUTURES

plantes d'intérieur

MISÈRE POURPRE

fragment prélevé chez Gita Robert

plante retombante, super facile, pousse très vite, supporte d'être oubliée, aime la lumière, l'humidité et la fraîcheur, pour éviter le pourrissement des racines laissez sécher la terre entre chaque arrosage, fait des petits fleurs mauves qui ne durent qu'un jour, parfaite pour la salle de bains.

rempotez seulement quand les racines sortent du fond du pot.
lisez duclaux, pour AMAZE 2004

BOUTURES

plantes d'intérieur

NON IDENTIFIÉE

fragment dérobé dans un magasin de plantes à Xelles

plante retombante, pousse vite, aime la lumière, laissez sécher la terre entre chaque arrosage, problème: les feuilles se décolorent pour des raisons mystérieuses.

rempotez seulement quand les racines sortent du fond du pot.
lisez duclaux, pour AMAZE 2004

BOUTURES

plantes d'intérieur

NON IDENTIFIÉE

fragment prélevé chez Marc Bouteiller

plante grasse retombante, placez-la dans un endroit sec et lumineux, arrosez peu, fait des fleurs en été.

rempotez seulement quand les racines sortent du fond du pot.
lisez duclaux, pour AMAZE 2004

BOUTURES

plantes d'intérieur

NOPALXOCHIA

fragment dérobé au bureau de pointeage de Forest

cactus, plante retombante, facile, aime les endroits ombragés, n'arrosez pas trop sinon elle se flétrit, fait des très belles fleurs roses ou rouges du printemps jusqu'à l'été.

rempotez seulement quand les racines sortent du fond du pot.
lisez duclaux, pour AMAZE 2004

BOUTURES

plantes d'intérieur

PLANTE ARAIGNÉE

fragment prélevé au Centre d'Art Contemporain de Pougues-Les-Eaux

reste de l'exposition résidant de Simona Denicolai et Yvo Provost, plante facile, pousse très vite, aime le soleil, la lumière, l'humidité et la fraîcheur, supporte d'être oubliée, pour éviter le pourrissement des racines laissez sécher la terre entre chaque arrosage, fait des minuscules fleurs au bout de longues tiges retombantes, parfaite pour la salle de bains.

rempotez seulement quand les racines sortent du fond du pot.
lisez duclaux, pour AMAZE 2004

BOUTURES

plantes d'intérieur

PLANTE DE CHICA

fragment prélevé chez moi

Chica est rentrée au Portugal et m'a laissé une bouture, plante retombante, super facile, pousse très vite, aime la lumière et le soleil, pour éviter le pourrissement des racines laissez sécher la terre entre chaque arrosage.

rempotez seulement quand les racines sortent du fond du pot.
lisez duclaux, pour AMAZE 2004

BOUTURES

plantes d'intérieur

RADERMACHERA

fragment prélevé chez Annick Nülle

petit arbre, facile et résistante, aime la lumière et la chaleur mais ne supporte pas trop le soleil, pour éviter le pourrissement des racines laissez sécher la terre entre chaque arrosage.

rempotez seulement quand les racines sortent du fond du pot.
lisez duclaux, pour AMAZE 2004

BOUTURES

plantes d'intérieur

SAINTPAULIA

fragment prélevé chez moi

aime l'humidité, la chaleur, la lumière mais pas trop le soleil, pour éviter la pourriture des feuilles ne pas trop mouiller le feuillage, ne pas laisser les racines baignées dans l'eau, en hiver arrosez moins et plus en été, fait presque toute l'année des fleurs violet bleuté.

rempotez seulement quand les racines sortent du fond du pot.
lisez duclaux, pour AMAZE 2004

BOUTURES

plantes d'intérieur

ZYGOCACTUS

fragment prélevé chez Evelyn Fischer

aime la lumière, en hiver fait des belles fleurs, arrosez très peu, pas du tout en hiver, un peu plus quand elle est en fleur, les feuilles se flétrissent quand la terre est trop humide ou trop sèche, attention: ne pas la déplacer ni la toucher quand elle est en bouton.

rempotez seulement quand les racines sortent du fond du pot.
lisez duclaux, pour AMAZE 2004

BOUTURES

plantes d'intérieur

MYRTHE

fragment dérobé dans un magasin de plantes à Boisfort

arbuste, plante aromatique, pousse lentement, aime le soleil et la lumière, au début de l'été fait des petits fleurs blanches odorantes puis des baies noir bleuâtre, au printemps vous pouvez la tailler et la mettre à l'extérieur.

rempotez seulement quand les racines sortent du fond du pot.
lisez duclaux, pour AMAZE 2004

BOUTURES

plantes d'intérieur

NON IDENTIFIÉE

fragment prélevé chez Annick Nülle

peu d'informations sur son entretien, débrouillez-vous, fait des belles fleurs bleues au bout de tiges retombantes, laissez sécher la surface de la terre entre chaque arrosage pour éviter le pourrissement des racines.

rempotez seulement quand les racines sortent du fond du pot.
lisez duclaux, pour AMAZE 2004

BOUTURES

plantes d'intérieur

NON IDENTIFIÉE

fragment prélevé chez Moi

plante facile, pousse vite, apprécie la lumière et le soleil, gardez la terre toujours humide, au printemps vous pouvez la tailler et la mettre à l'extérieur, en été fait des fleurs roses en forme de trompette.

rempotez seulement quand les racines sortent du fond du pot.
lisez duclaux, pour AMAZE 2004

SEMIS

plantes pour terrasse

PAMPLEMOUSSIER

pépins d'un vieux pamplemousse rose fossilisé sur le frigo

résiste jusqu'à -5°C, rentrez-le en hiver dans un lieu dont la température est comprise entre 10 et 15°C, dans un espace chauffé il risque de crever, en hiver arrosez peu, au printemps un peu plus, laissez la terre sécher en surface entre chaque arrosage, évitez l'eau calcaire, attention: bébé-plante à protéger du gel.

rempotez seulement quand les racines sortent du fond du pot.
lisez duclaux, pour AMAZE 2004

BOUTURES

plantes d'intérieur

PLANTE ARAIGNÉE

fragment dérobé au Nekkerstal

plante facile, pousse très vite, aime le soleil, la lumière, l'humidité et la fraîcheur, supporte d'être oubliée, pour éviter le pourrissement des racines laissez sécher la terre entre chaque arrosage, fait des minuscules fleurs au bout de longues tiges retombantes, parfaite pour la salle de bains.

rempotez seulement quand les racines sortent du fond du pot.
lisez duclaux, pour AMAZE 2004

BOUTURES

plantes tous milieu

PLATYCODOM

fragment dérobé dans un magasin de plantes à Boisfort

sorte de campanule, aime le soleil et les endroits ombragés, fait des fleurs mauves en forme de cloche, certains magasins la proposent comme plante d'intérieur d'autres d'extérieur, à votre bon vouloir.

pour appartement, maison, balcon, terrasse et jardin, plantez en pleine terre ou rempotez seulement quand les racines sortent du fond du pot.
lisez duclaux, pour AMAZE 2004

BOUTURES

plantes d'extérieur

ROMARIN

fragment prélevé chez Marie-Thérèse Robert

arbrisseau, plante aromatique, apprécie la chaleur et le soleil, ne pas trop arrosez, de mai à juillet fait des petites fleurs bleu violacé, plantez au printemps, en pot n'arrosez pas l'hiver, attention: attire les abeilles, guêpes et bourdons, bébé-plante à protéger du gel.

pour balcon, terrasse et jardin, plantez en pleine terre ou rempotez seulement quand les racines sortent du fond du pot.
lisez duclaux, pour AMAZE 2004

BOUTURES

plantes d'extérieur

SEDUM

fragment dérobé au marché de St Gilles

plante grasse, résistante, couvre sol, aime le soleil, de juillet à octobre fait des petites fleurs roses, plantez-la au printemps, en pot pour éviter le pourrissement des racines laissez sécher la terre entre chaque arrosage, n'arrosez pas en hiver, attention: bébé-plante à protéger du gel.

pour balcon, terrasse et jardin, plantez en pleine terre ou rempotez seulement quand les racines sortent du fond du pot.
lisez duclaux, pour AMAZE 2004

BOUTURES

plantes d'intérieur

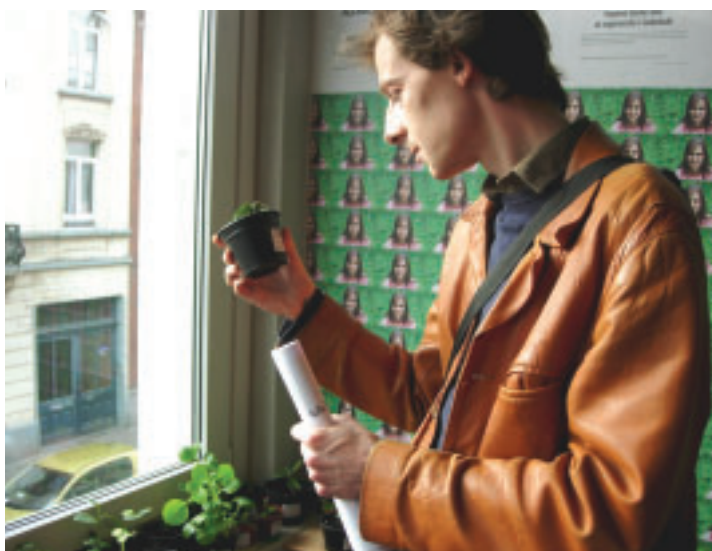
ZYGOCACTUS

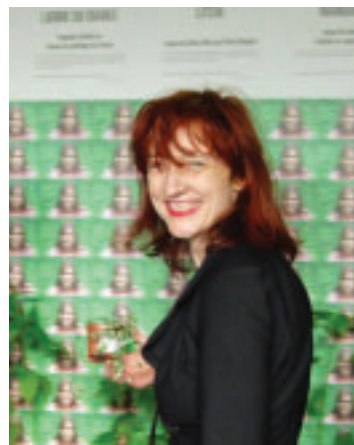
fragment prélevé chez moi

aime la lumière, en hiver fait des belles fleurs blanc rosé, arrosez très peu, pas du tout en hiver, un peu plus quand elle est en fleur, les feuilles se flétrissent quand la terre est trop humide ou trop sèche, attention: ne pas la déplacer ni la toucher quand elle est en bouton.

rempotez seulement quand les racines sortent du fond du pot.
lisez duclaux, pour AMAZE 2004







un sourire, une bouture 2 octobre 2004, vernissage